

COMIENCE AQUÍ

**1**

**DESEMBLE Y COLOQUE LOS GABINETES PARA LA INSTALACIÓN**

**2**

(2x) 101530  
(2x) 83807  
(1x) 101526

**PARTE TRASERA DE LA UNIDAD**

**3**

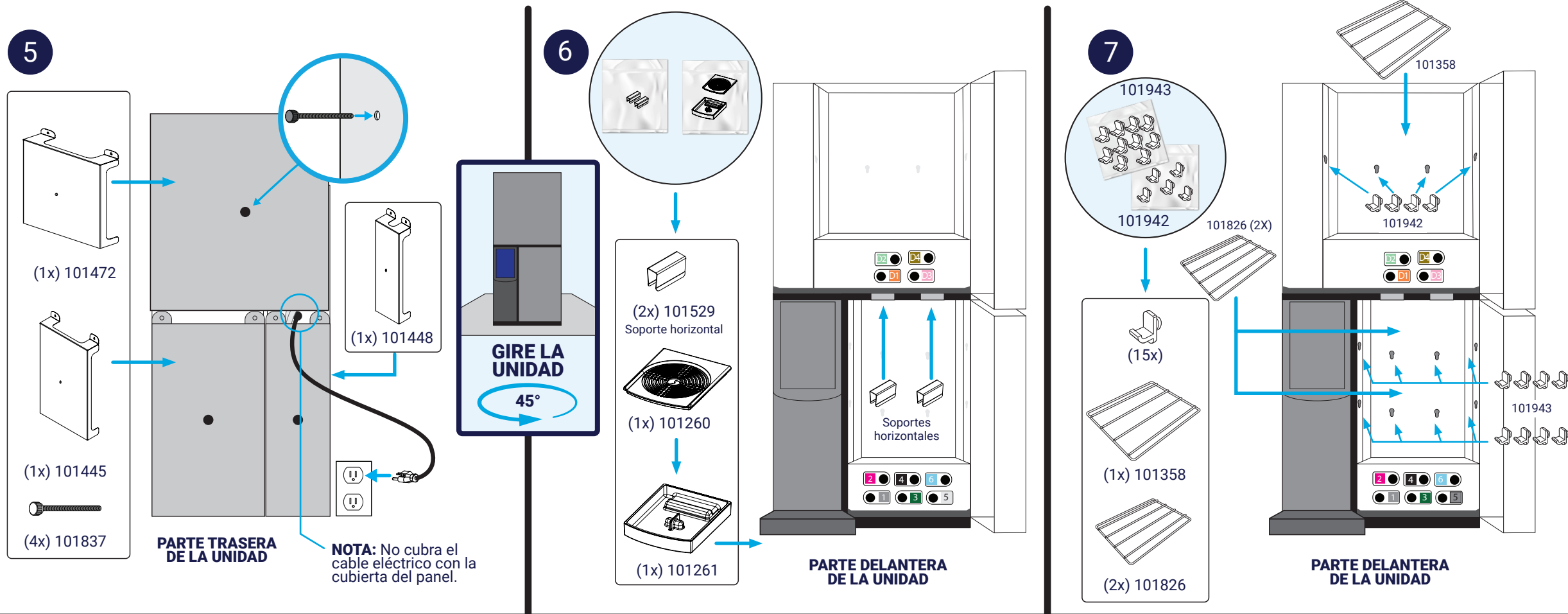
TUBOS D1-D4

**4**

TUBOS 1-6

AL REVERSO





Antes de comenzar la configuración, necesitará:

2 L de solución de limpieza Kay-5 por línea o 2 L de solución de agua y detergente por línea



Recipiente vacío para la solución enjuagada de desinfectante/limpiador



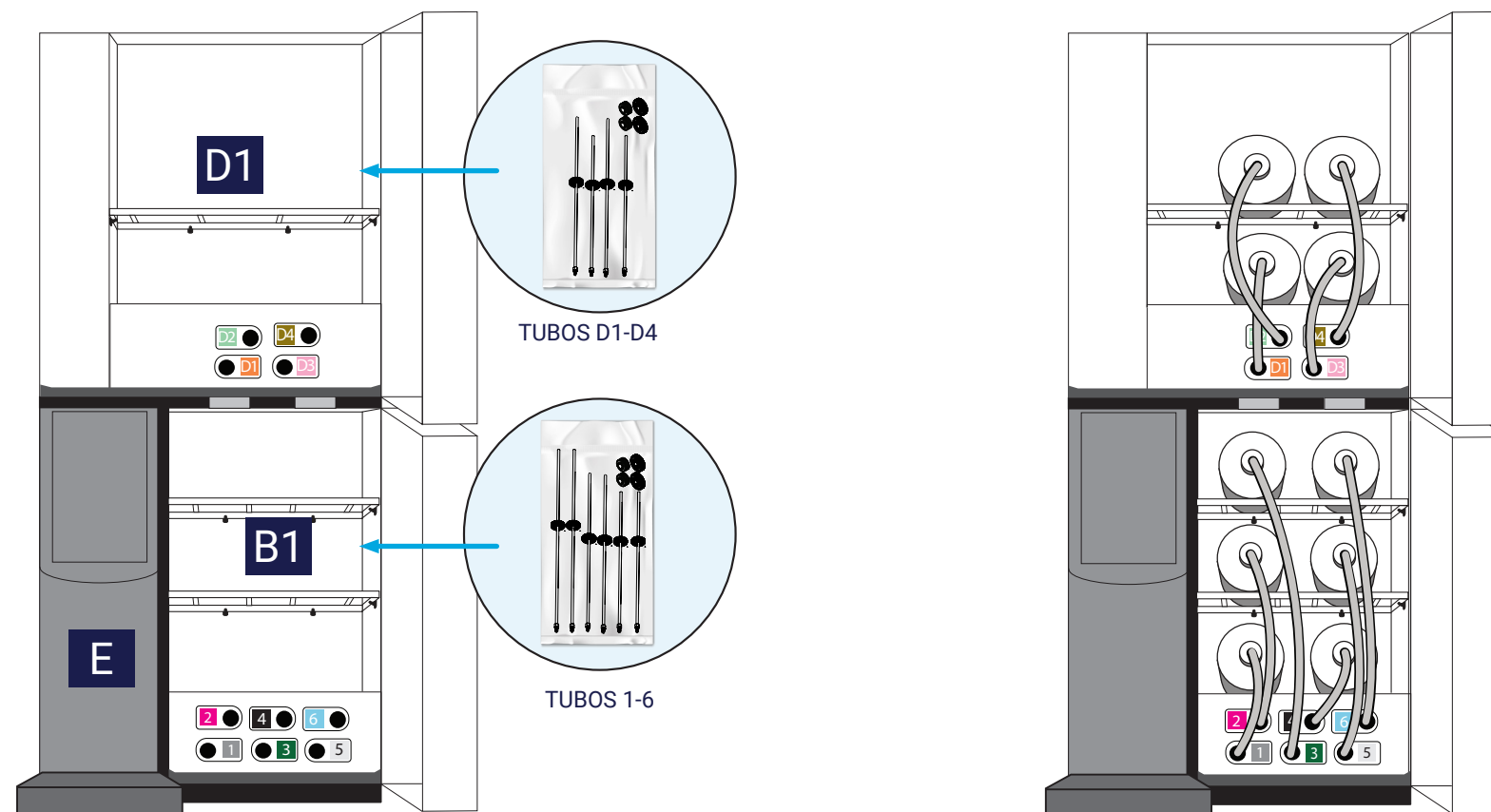
1 L de desinfectante de enjuague por línea si se limpia con detergente



Toallas limpias y secas



Rotuladores de borrado en seco



SIGA LAS INSTRUCCIONES DE CONFIGURACIÓN EN PANTALLA PARA LAS CONEXIONES DE LAS MANGUERAS Y LA INSTALACIÓN DE LAS BOTELLAS



Siga las indicaciones para continuar.



Escanee para ver el Manual del dosificador de jarabes Flavor+ o visite [https://server-products.com/IxDM\\_Flavor.pdf](https://server-products.com/IxDM_Flavor.pdf)